

AKCE

**PŘÍSTŘEŠEK VE SPORTOVNÍM AREÁLU
OBCE HRÁDEK**
parc. č. 1120/3, k.ú. Hrádek

DRUHÁ ETAPA

INVESTOR

Obec Hrádek
Hrádek 352
739 97 Hrádek
IČ 00535958

ZHOTOVITEL PD

Ing. Jarmila Mikulová
Sologubova 1802/5
700 30 Ostrava – Zábřeh
IČ 06691650
+420 776 396 984
mikulova@jarmi.cz

PROJEKTANT

Ing. Jarmila Mikulová

ČÁST

TECHNICKÁ ZPRÁVA

OBSAH

První etapa	3
Druhá etapa	3
01) Prodejní stánek	3
02) Otevřené ohniště	4
03) Lavice kolem ohniště.....	4
04) Betonová dlažba.....	4
05) Sety na sezení.....	4
06) Osvětlení	4
07) Dřevěné krycí zástěny	4

První etapa

Projektová dokumentace projekčního ateliéru Ing. René Zelinka, zodpovědný projektant i vypracoval: Ing. René Zelinka, 09/2016. K výše zmíněné dokumentaci je vydáno stavební povolení č.j. 569/2016 ze dne 4.11.2016. Realizace v roce 2017.

Projektová dokumentace stavby řeší výstavbu otevřeného přístřešku ve sportovním areálu v obci Hrádek. Součástí projektu bude uzavřený stánek pro příležitostný prodej nápojů při sportovním utkání a společenských událostech obce. Přístřešek je navržen z hrázděného řeziva. Střecha je valbová o sklonu 30° a je pokryta betonovou skládanou taškovou krytinou. Odvodnění srážkových vod je řešeno místní soustavou do retenční jímky, která se vybuduje v bezprostřední blízkosti.

Realizace. Přístřešek je stavbou otevřenou venkovní, nevytápěnou. Stavba je nepodsklepena. Vaznicová soustava je dimenzována na zatížení sněhem v oblasti III. Stavba je založena na betonových základových patkách z prostého betonu, v nezámrné hloubce. Na tyto patky je kotven prostorový rám tvořený z hrázděných prvků vzájemně zavětovaných a spojovaných tesařskými spoji. Na tento rám je vynesena střecha, podepíraná krokviemi. Vazba krokví je podepřena vaznicemi, podepřenými šikmými vzpěrami fixovanými pásky a kleštinami. Podhled střechy je bedněn lazurovanými palubkami.

Druhá etapa

Druhá etapa je vyznačena na projektové dokumentaci projekčního ateliéru Ing. René Zelinka, 09/2016, viz. výše. Tato část tedy obsahuje prvky, které již byly navrženy, ale nebyly v roce 2017 zrealizovány.

V centrální části přístřešku bude umístěno otevřené kruhové ohniště s odtahem kouře nad střechu provedeným z černého plechu. U ohniště budou umístěny zděné lavice z kamene kryté sedákem z lepeného dřeva. Přístřešek bude dlážděn betonovou dlažbou, která bude lemována zahradními obrubníky. Stánek pro prodej bude osazen přímo uvnitř přístřešku na zámkovou dlažbu. Konstrukce stěn stánku bude z hrázděného rámu, opláštěná vodorovnými palubkami. Stánek bude mít podávací okna, jedno směrem ven na hrací plochu a druhé dovnitř do přístřešku. Ze stávající budovy sportovního areálu bude přivedena kabelem elektrická energie do stánku, kde bude podružný rozvaděč.

01) Prodejní stánek

Stěny prodejního stánku budou mít nosnou konstrukci provedenou z hrázděného rámu o profilu 100/50 mm, opláštěného zvenčí vodorovnými palubkami tl. 15 mm. Nosnou stropní konstrukci stánku tvoří rastr z fošen 50/200 mm vzájemně spojovaných a napojených na vaznice prostorového nosného rámu přístřešku. Nosná konstrukce stropu bude jednostranně opláštěná zvenčí OSB deskou tl. 15 mm. Celková plocha záklopu je 27 m².

Do stěn stánku budou vsazena jednoduchá dvoukřídlá dřevěná posuvná okna o rozměru 2000x1000mm. Zasklení bude jednoduchým zasklením. Parapet oken bude proveden z laminované desky s konzolou. Deska bude tvořit podávací pult. Vstupní dveře stánku budou dřevěné obyčejné bez nároku na tepelné vlastnosti. Povrchová úprava oken a dveří lazura ořech.

02) Otevřené ohniště

Kruhové otevřené ohniště bude osazeno na základ z prostého betonu tř. C 20/25 založeného v hloubce -0,80 m. Těleso ohniště bude tvořeno kamenným zdívem kladeným do kruhu. Na horním líci bude osazen ocelový rošt. Přívod vzduchu k topeništi bude vespod. Odtah kouře bude proveden z černého plechu spojovaného nýtováním. Bude zavěšen na konstrukci krovu a napojen na plechový komín DN 300mm, procházející střešním pláštěm. Střešní plášť musí být v tomto místě rozebrán a po provedení komínového tělesa zpět vyspraven. Skladba pláště: střešní krytina betonová tašková skládaná, kontralatě 60/40 mm, střešní membrána přichycená latěmi, palubkové smrkové bednění tl. 15 mm v podhledu upravené lazurou. Prostup odtahu kouře bude izolován minerální vlnou od palubkového podhledu a konstrukce střechy. Oplechování bude provedeno z pozinkovaného plechu s povrchovou úpravou.

03) Lavice kolem ohniště

Lavice kolem ohniště budou provedeny z kamenné podezdívky do oblouku délky 1850 mm (delší strana) se sedákem z lepené fošny. Poloměr ze středu ohniště ke kratší straně lavice bude 1800 mm. Tři kusy lavic.

04) Betonová dlažba

Přístřešek bude dlážděn betonovou dlažbou o tl. 60 mm. Reliéf dlažby bude složen z pravidelných čtvercových prvků různých velikostí navzájem skládaných do vazeb. Dlažba bude kladena do kladecí vrstvy štěrkopísku F 4-8 mm o tl. vrstvy 40 mm a do podkladní vrstvy drceného kameniva F 8-16 mm o tl. vrstvy 50 mm. První podkladní vrstva z drceného kameniva F 16-32 mm o tl. vrstvy 200 mm byla rozložena v první etapě. Dláždění bude lemováno zahradními obrubníky tl. 50 mm výšky 250 mm a délky 1000 a 500 mm. Plocha dláždění je 250 m².

05) Sety na sezení

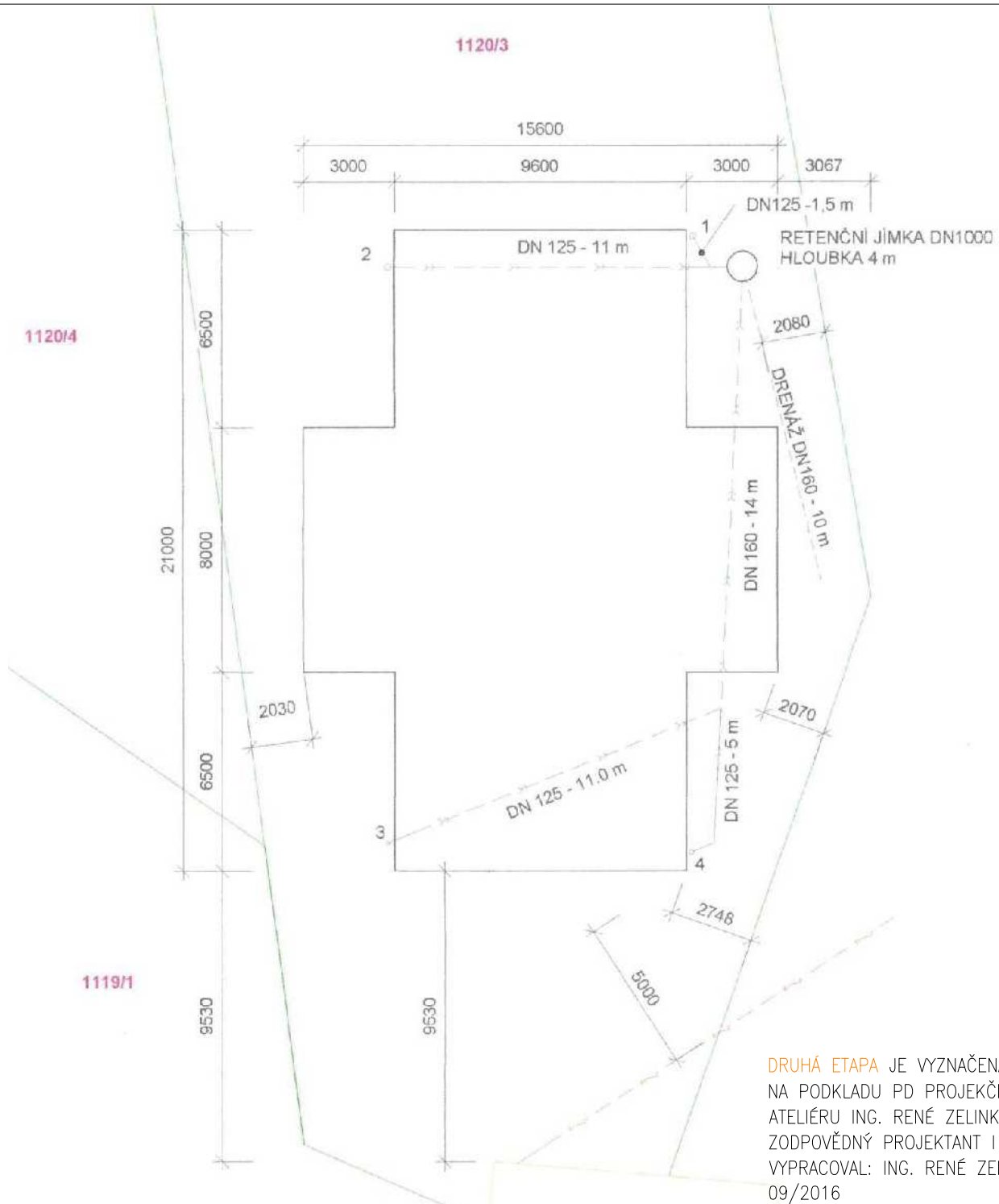
Dřevěný set na sezení, délka 2500 mm, celková šířka 1500 mm, stůl šířky 600 mm. Šestnáct kusů.

06) Osvětlení

Výpočet osvětlení řeší samostatná část – příloha. V přístřešku je navrženo 16 svítidel, ve stánku 2 svítidla. Typ svítidla je pouze orientační, bude upřesněno investorem při realizaci. Nutné dodržet minimální požadavky na osvětlení, tzn. finální vybrané prvky budou konzultovány a schváleny projektantem elektro.

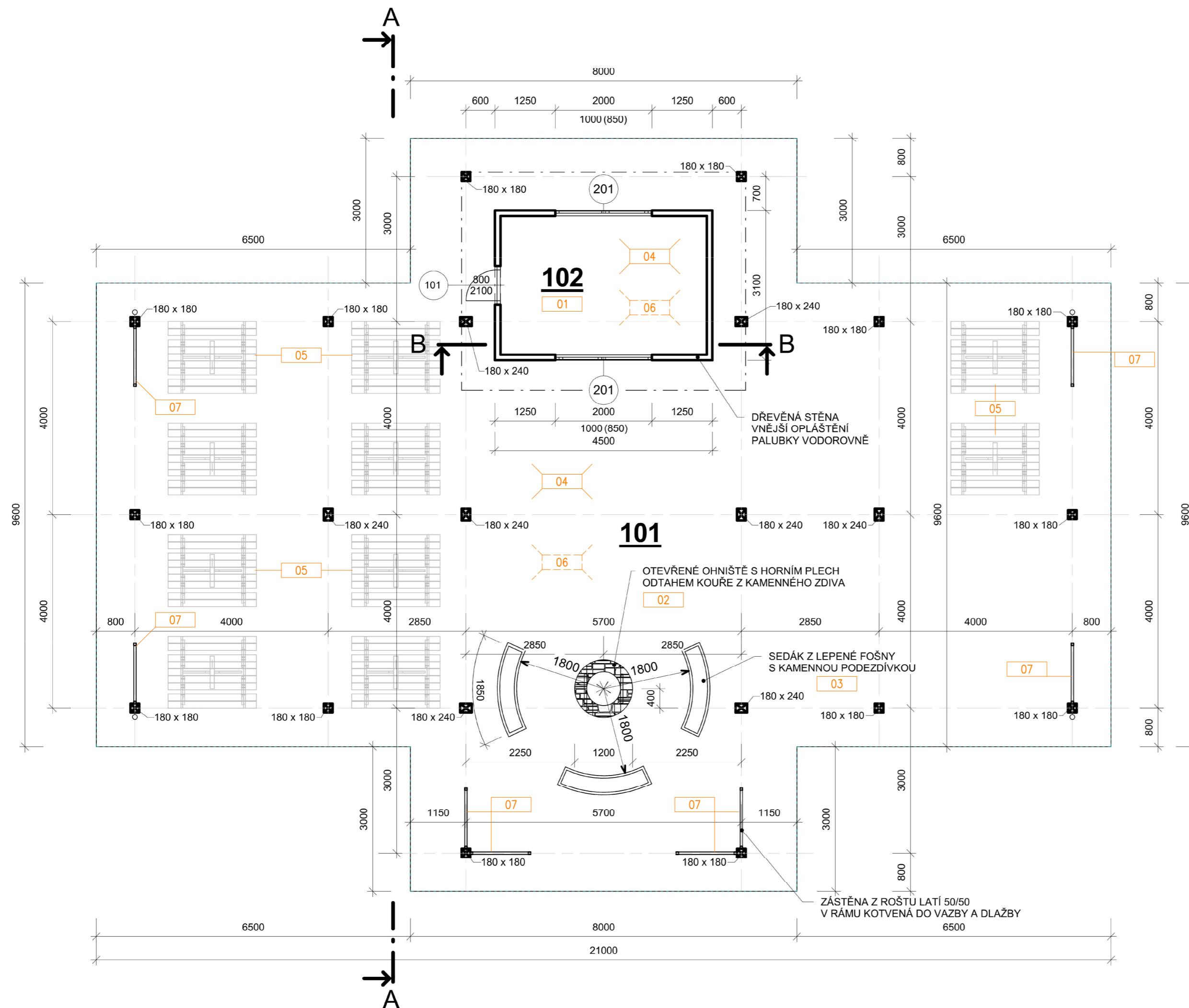
07) Dřevěné krycí zástěny

Zástěny o rozměrech cca 1200x2500 mm (budou upřesněny na místě stavby) jsou tvořeny dřevěnými hranolky 50x50 mm. Vytváří jakýsi žebřík s mezerami 50 mm. Kotveny budou k nosným sloupům přístřešku. Rozmístění dle PD (2x roh, 4x samostatně).



– DRUHÁ ETAPA –

AUTORIZOVANÝ INŽENÝR –	VYPRACOVAL Ing. Jarmila Mikulová +420 776 396 984	 ING. JARMILA MIKULOVÁ projektant pozemních staveb IČ 06691650 +420 776 396 984 mikulova@jarmi.cz	
–	INVESTOR Obec Hrádek č.p. 352, 739 97 Hrádek	STUPEŇ	–
	AKCE PŘÍSTŘEŠEK VE SPORT. AREÁLU OBCE HRÁDEK parc. č. 1120/3, k.ú. Hrádek	DATUM	03/2018
	VÝKRES SITUAČNÍ VÝKRES	FORMÁT	A4
		MĚŘITKO	Č. VÝKRESU
		1:200	C.01



TABULKA MÍSTNOSTÍ

ČÍSLO MÍSTN.	POPIS MÍSTNOSTI	[m ²]	PODLAHA	POZNÁMKY
101	PŘÍSTŘEŠEK	234,09	BETON. DLAŽBA	LEMOVANO ZAHRADNIMI OBRUBNÍKY
102	PRODEJ	12,25	BETON. DLAŽBA	STĚNA SDK H2, STROP SDK F

VÝKAZ DVEŘÍ A OKEN

ČÍSLO PRVKU	POPIS	[ks]	POZNÁMKY
101	DVEŘE JEDNOKŘÍDLÉ, OTEVÍRÁVÉ, PLNÉ, EXTERIÉR, 800x2100 mm	1	ATYP. VÝROBEK
201	OKNO 2-KŘÍDLÉ S POSUVNÝM UZAMYKATELNÝM KŘÍDLEM, 2000x1000 mm	2	ATYP. VÝROBEK

LEGENDA

- PRVNÍ ETAPA, REALIZACE 2017
- XX DRUHÁ ETAPA, REALIZACE PLÁNOVANÁ OD 07/2018

DRUHÁ ETAPA

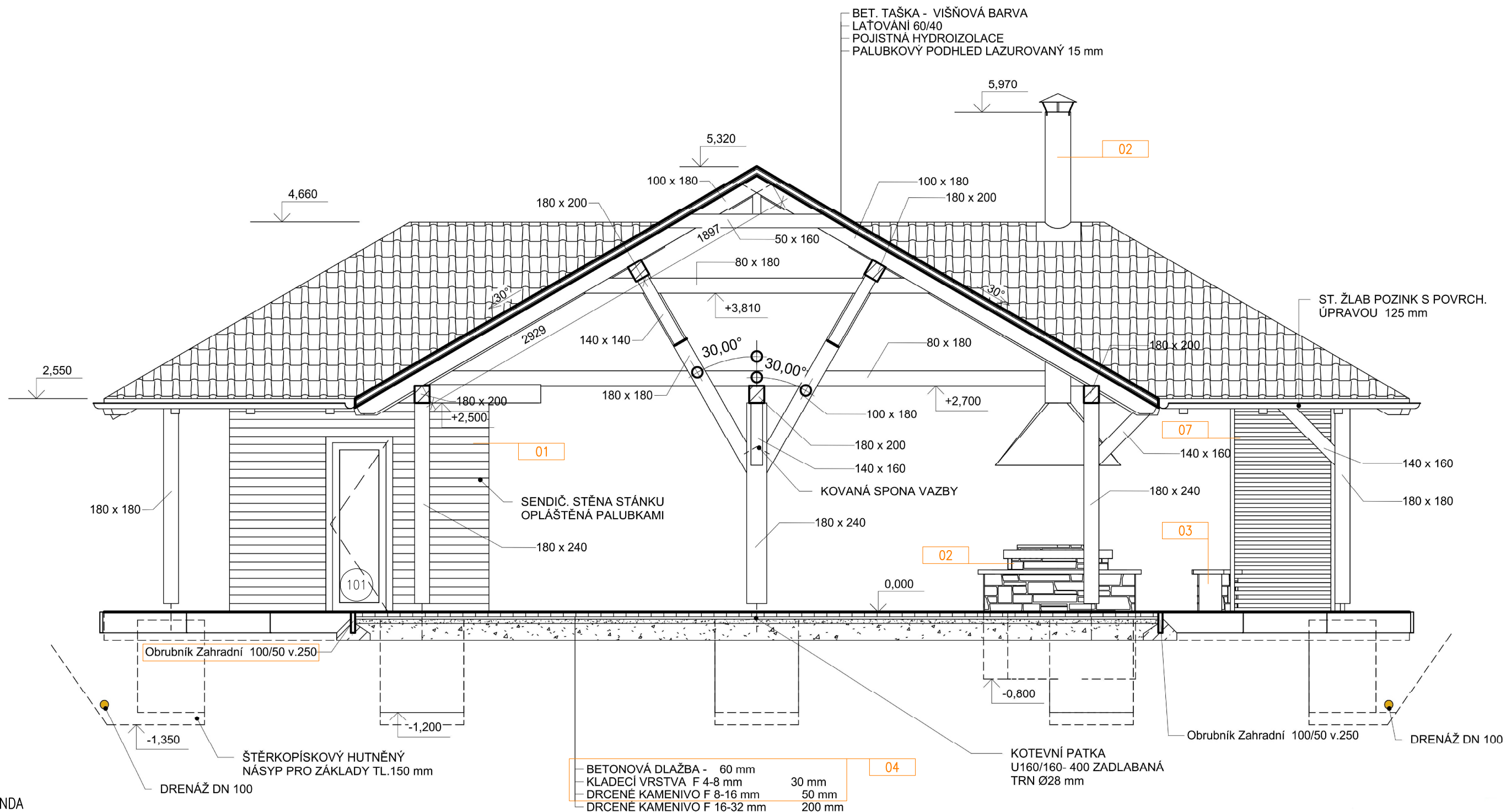
- 01 UZAVŘENÝ STÁNEK PRO PŘÍLEŽITOSTNÝ PRODEJ, MÍSTNOST Č. 102, 4500x3100 mm
- 02 OTEVŘENÉ KRUHOVÉ OHNIŠTĚ S ODTAHEM KOUŘE NAD STŘECHU
- 03 LAVICE KOLEM OHNIŠTĚ S KAMENNOU PODEZDÍVKOU A SEDÁKU Z LEPENÉ FOŠNY
- 04 BETONOVÁ DLAŽBA LEMOVANÁ ZAHRADNIMI OBRUBNÍKY
- 05 MASIVNÍ DŘEVĚNÉ SETY NA SEZENÍ S MOŽNOSTÍ PŘESTĚHOVÁNÍ; UMÍSTĚNÍ JE ORIENTAČNÍ, MOŽNO ROZMÍSTIT AŽ 16 ks
- 06 OSVĚTLENÍ PŘÍSTŘEŠKU, VIZ. SAMOSTATNÁ ČÁST
- 07 DŘEVĚNÉ KRYCÍ ZÁSTĚNY, cca 1200x2500 mm

POZNÁMKY

- DRUHÁ ETAPA JE VYZNAČENA NA PODKLADU PROJEKTOVÉ DOKUMENTACE PROJEKČNÍHO ATELIERU ING. RENÉ ZELINKA, ZODPOVĚDNÝ PROJEKTANT I VYPRACOVAL: ING. RENÉ ZELINKA, 09/2016
- K VÝŠE ZMÍNĚNÉ DOKUMENTACI JE VYDÁNO STAVEBNÍ POVOLENÍ č.j. 569/2016 ze dne 4.11.2016
- DRUHÁ ETAPA Tedy OBSAHUJE ČÁSTI, KTERÉ JIŽ BYLY NAVRŽENY, ALE NEBYLY V ROCE 2017 ZREALIZOVÁNY

- DRUHÁ ETAPA -

AUTORIZOVANÝ INŽENÝR -	VYPRACOVAL Ing. Jarmila Mikulová +420 776 396 984	 ING. JARMILA MIKULOVÁ projektant pozemních staveb IČ 06691650 +420 776 396 984 mikulova@jarmi.cz
-	INVESTOR Obec Hrádek č.p. 352, 739 97 Hrádek	
	AKCE PŘÍSTŘEŠEK VE SPORT. AREÁLU OBCE HRÁDEK parc. č. 1120/3, k.ú. Hrádek	STUPEŇ -
		DATUM 03/2018
		FORMÁT 594x297
	VÝKRES PŮDORYS	MĚŘÍTKO 1:75
		Č. VÝKRESU D.01



LEGENDA

- PRVNÍ ETAPA, REALIZACE 2017
- XX DRUHÁ ETAPA, REALIZACE PLÁNOVANÁ OD 07/2018

DRUHÁ ETAPA

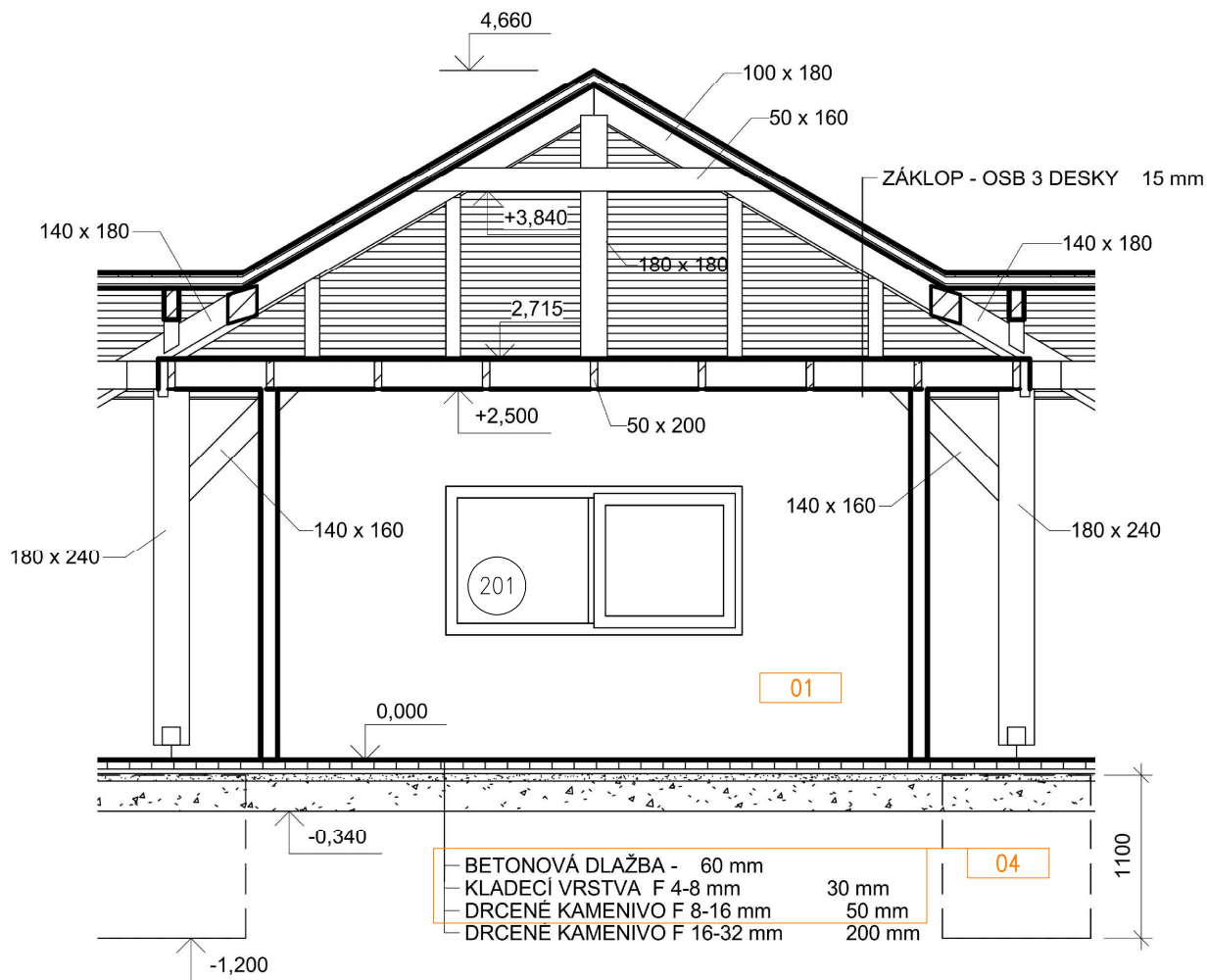
- 01 UZAVŘENÝ STÁNEK PRO PŘÍLEŽITOSTNÝ PRODEJ, MÍSTNOST Č. 102, 4500x3100 mm
- 02 OTEVŘENÉ KRUHOVÉ OHNIŠTĚ S ODTAHEM KOUŘE NAD STŘECHU
- 03 LAVICE KOLEM OHNIŠTĚ S KAMENNOU PODEZDÍVKOU A SEDÁKU Z LEPENÉ FOŠNY
- 04 BETONOVÁ DLAŽBA LEMOVANÁ ZAHRADNÍMI OBRUBNÍKY
- 07 DŘEVĚNÉ KRYCÍ ZÁSTĚNY, cca 1200x2500 mm

POZNÁMKY

- DRUHÁ ETAPA JE VYZNAČENA NA PODKLADU PROJEKTOVÉ DOKUMENTACE PROJEKČNÍHO ATELIÉRU ING. RENÉ ZELINKA, ZODPOVĚDNÝ PROJEKTANT I VYPRACOVAL: ING. RENÉ ZELINKA, 09/2016
- K VÝŠE ZMÍNĚNÉ DOKUMENTACI JE VYDÁNO STAVEBNÍ POVOLENÍ č.j. 569/2016 ze dne 4.11.2016
- DRUHÁ ETAPA Tedy OBSAHUJE ČÁSTI, KTERÉ JIŽ BYLY NAVRŽENY, ALE NEBYLY V ROCE 2017 ZREALIZOVÁNY

- DRUHÁ ETAPA -

AUTORIZOVANÝ INŽENÝR -	VYPRACOVAL Ing. Jarmila Mikulová +420 776 396 984	ING. JARMILA MIKULOVÁ projektant pozemních staveb IČ 06691650 +420 776 396 984 mikulova@jarmi.cz	
-	INVESTOR Obec Hrádek č.p. 352, 739 97 Hrádek	STUPEŇ -	
-	AKCE PŘÍSTŘEŠEK VE SPORT. AREÁLU OBCE HRÁDEK parc. č. 1120/3, k.ú. Hrádek	DATUM 03/2018	FORMÁT A3
VÝKRES ŘEZ A	MĚŘÍTKO 1:50	Č. VÝKRESU D.02	



LEGENDA

PRVNÍ ETAPA, REALIZACE 2017

DRUHÁ ETAPA, REALIZACE PLÁNOVANÁ OD 07/2018

DRUHÁ ETAPA

01 UZAVŘENÝ STÁNEK PRO PŘÍLEŽITOSTNÝ PRODEJ

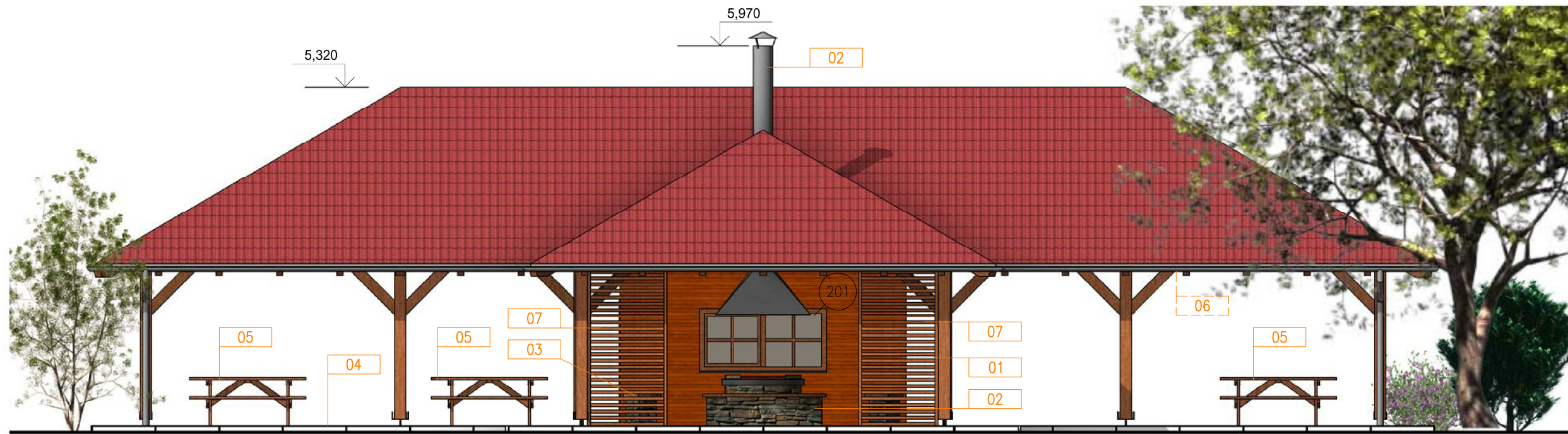
04 BETONOVÁ DLAŽBA LEMOVANÁ ZAHRADNÍMI OBRUBNÍKY

POZNÁMKY

- DRUHÁ ETAPA JE VYZNAČENA NA PODKLADU PROJEKTOVÉ DOKUMENTACE PROJEKČNÍHO ATELIÉRU ING. RENÉ ZELINKA, ZODPOVĚDNÝ PROJEKTANT I VYPRACOVAL: ING. RENÉ ZELINKA, 09/2016
- K VÝŠE ZMÍNĚNÉ DOKUMENTACI JE VYDÁNO STAVEBNÍ POVOLENÍ č.j. 569/2016 ze dne 4.11.2016
- DRUHÁ ETAPA Tedy OBSAHUJE ČÁSTI, KTERÉ JIŽ BYLY NAVRŽENY, ALE NEBYLY V ROCE 2017 ZREALIZOVÁNY

- DRUHÁ ETAPA -

AUTORIZOVANÝ INŽENÝR -	VYPRACOVAL Ing. Jarmila Mikulová +420 776 396 984	 ING. JARMILA MIKULOVÁ projektant pozemních staveb IČ 06691650 +420 776 396 984 mikulova@jarmi.cz	
-	INVESTOR Obec Hrádek č.p. 352, 739 97 Hrádek		
	AKCE PŘÍSTŘEŠEK VE SPORT. AREÁLU OBCE HRÁDEK parc. č. 1120/3, k.ú. Hrádek	STUPEŇ	-
		DATUM	03/2018
		FORMÁT	A3
	VÝKRES ŘEZ B	MĚŘÍTKO 1:50	Č. VÝKRESU D.03



POHLED VÝCHODNÍ

LEGENDA

- PRVNÍ ETAPA, REALIZACE 2017
- XX DRUHÁ ETAPA, REALIZACE PLÁNOVANÁ OD 07/2018

DRUHÁ ETAPA

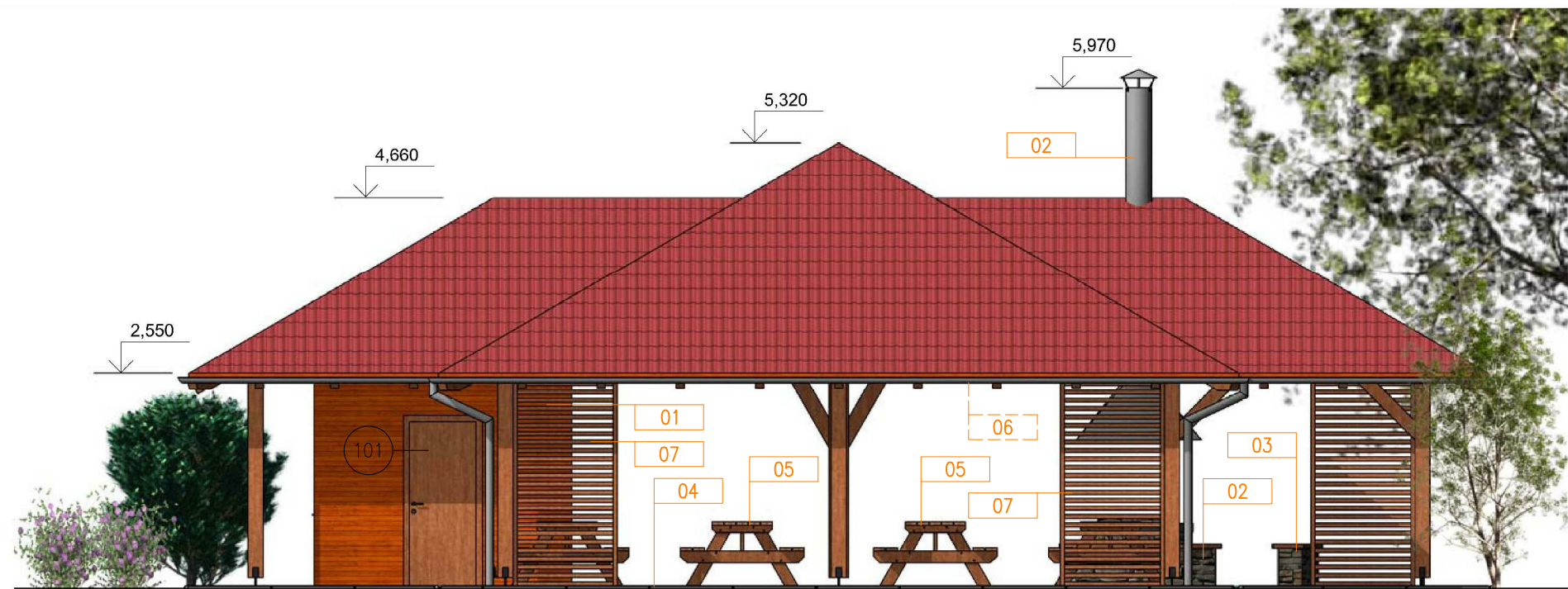
- 01 UZAVŘENÝ STÁNEK PRO PŘÍLEŽITOSTNÝ PRODEJ, MÍSTNOST Č. 102, 4500x3100 mm
- 02 OTEVŘENÉ KRUHOVÉ OHNIŠTĚ S ODTAHEM KOUŘE NAD STŘECHU
- 03 LAVICE KOLEM OHNIŠTĚ S KAMENNOU PODEZDÍVKOU A SEDÁKU Z LEPENÉ FOŠNY
- 04 BETONOVÁ DLAŽBA LEMOVANÁ ZAHRADNÍMI OBRUBNÍKY
- 05 MASIVNÍ DŘEVĚNÉ SETY NA SEZENÍ S MOŽNOSTÍ PŘESTĚHOVÁNÍ, 16 ks
- 06 OSVĚTLENÍ PŘÍSTŘEŠKU, VIZ. SAMOSTATNÁ ČÁST
- 07 DŘEVĚNÉ KRYCÍ ZÁSTĚNY, cca 1200x2500 mm

VÝKAZ DVEŘÍ A OKEN

ČÍSLO PRVKU	POPIS	[ks]	POZNÁMKY
101	DVEŘE JEDNOKŘÍDLÉ, OTEVÍRAVÉ, PLNÉ, EXTERIÉR, 800x2100 mm	1	ATYP. VÝROBEK
201	OKNO 2-KŘÍDLÉ S POSUVNÝM UZAMKATELNÝM KŘÍDLEM, 2000x1000 mm	2	ATYP. VÝROBEK

POZNÁMKY

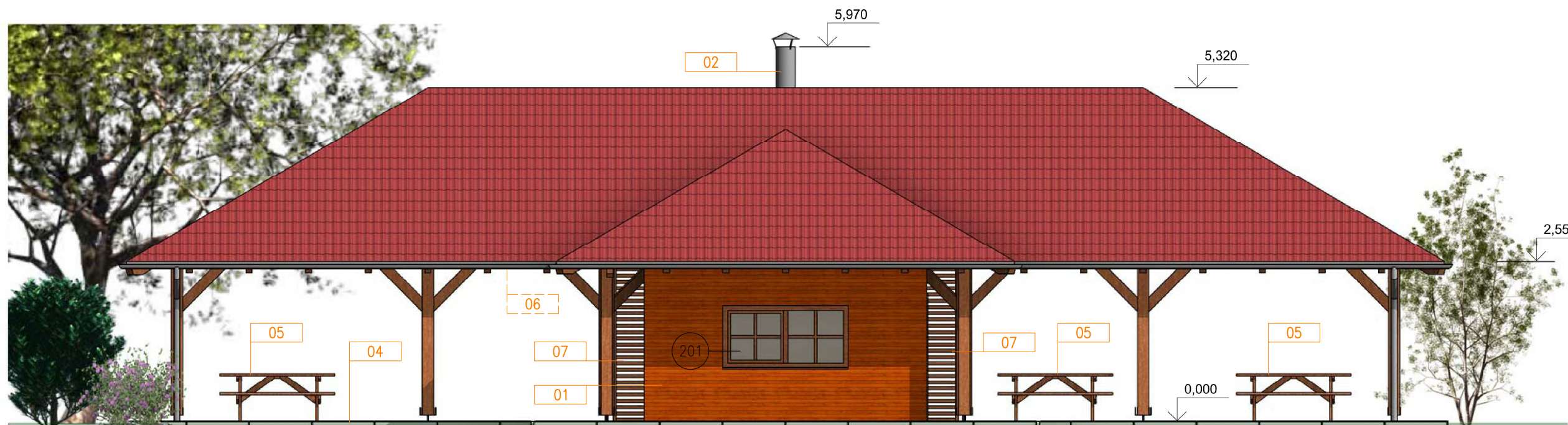
- DRUHÁ ETAPA JE VYZNAČENA NA PODKLADU PROJEKTOVÉ DOKUMENTACE PROJEKČNÍHO ATELIÉRU ING. RENÉ ZELINKA, ZODPOVĚDNÝ PROJEKTANT I VYPRACOVAL: ING. RENÉ ZELINKA, 09/2016
- K VÝŠE ZMÍNĚNÉ DOKUMENTACI JE VYDÁNO STAVEBNÍ POVOLENÍ č.j. 569/2016 ze dne 4.11.2016
- DRUHÁ ETAPA Tedy OBSAHUJE ČÁSTI, KTERÉ JIŽ BYLY NAVRŽENY, ALE NEBYLY V ROCE 2017 ZREALIZOVÁNY



POHLED JIŽNÍ

- DRUHÁ ETAPA -

AUTORIZOVANÝ INŽENÝR -	VYPRACOVAL Ing. Jarmila Mikulová +420 776 396 984	ING. JARMILA MIKULOVÁ projektant pozemních staveb IČ 06691650 +420 776 396 984 mikulova@jarmi.cz	
-	INVESTOR Obec Hrádek č.p. 352, 739 97 Hrádek	STUPEŇ	-
	AKCE PŘÍSTŘEŠEK VE SPORT. AREÁLU OBCE HRÁDEK parc. č. 1120/3, k.ú. Hrádek	DATUM	03/2018
	VÝKRES POHLED VÝCHODNÍ A POHLED JIŽNÍ	FORMÁT	594x297
		MĚŘÍTKO	Č. VÝKRESU 1:75 D.04



POHLED ZÁPADNÍ

LEGENDA

- PRVNÍ ETAPA, REALIZACE 2017
- DRUHÁ ETAPA, REALIZACE PLÁNOVANÁ OD 07/2018

DRUHÁ ETAPA

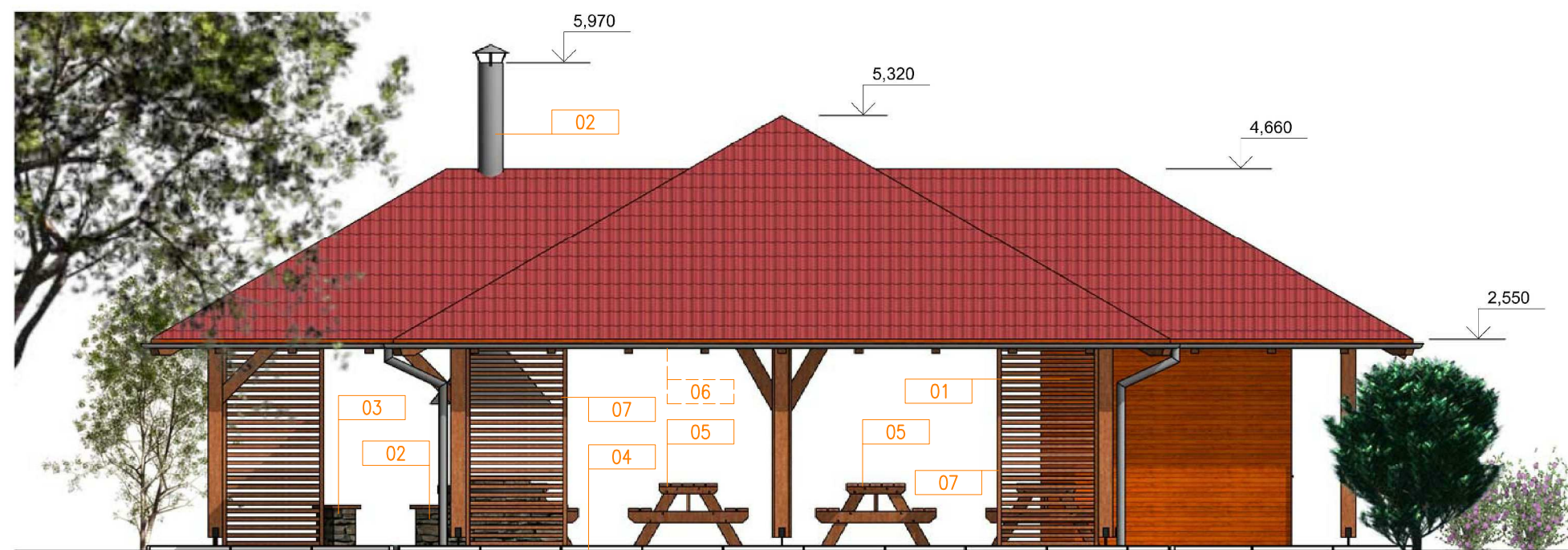
- 01 UZAVŘENÝ STÁNEK PRO PŘÍLEŽITOSTNÝ PRODEJ, MÍSTNOST Č. 102, 4500x3100 mm
- 02 OTEVŘENÉ KRUHOVÉ OHNIŠTĚ S ODTAHEM KOUŘE NAD STŘECHU
- 03 LAVICE KOLEM OHNIŠTĚ S KAMENNOU PODEZDÍVKOU A SEDÁKU Z LEPENÉ FOŠNY
- 04 BETONOVÁ DLAŽBA LEMOVANÁ ZAHRADNÍMI OBRUBNÍKY
- 05 MASIVNÍ DŘEVĚNÉ SETY NA SEZENÍ S MOŽNOSTÍ PŘESTĚHOVÁNÍ, 16 ks
- 06 OSVĚTLENÍ PŘÍSTŘEŠKU, VIZ. SAMOSTATNÁ ČÁST
- 07 DŘEVĚNÉ KRYCÍ ZÁSTĚNY, cca 1200x2500 mm

VÝKAZ DVEŘÍ A OKEN

ČÍSLO PRVKU	POPIS	[ks]	POZNÁMKY
201	OKNO 2-KŘÍDLÉ S POSUVNÝM UZAMYKATELNÝM KŘÍDLEM, 2000x1000 mm	2	ATYP. VÝROBEK

POZNÁMKY

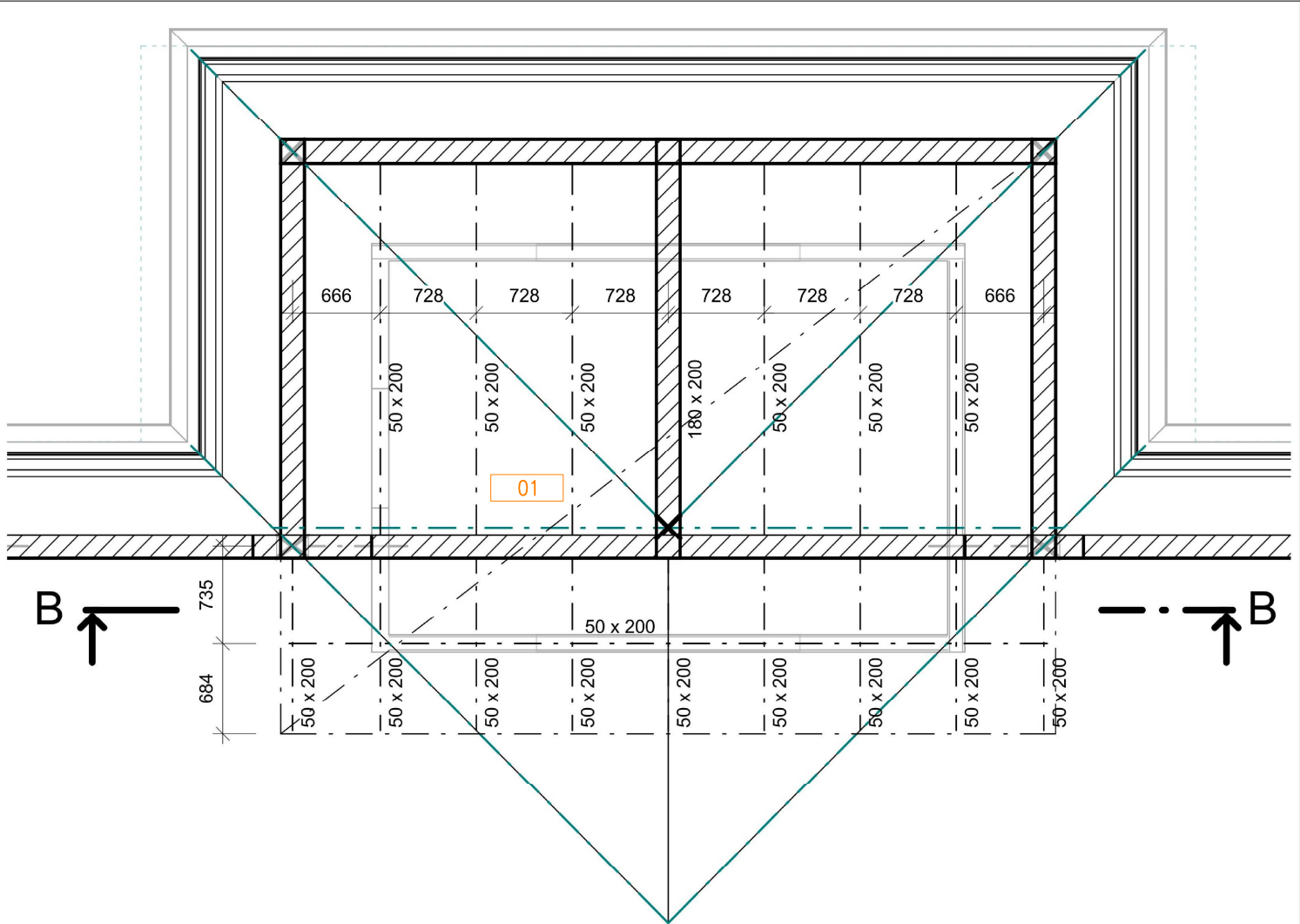
- DRUHÁ ETAPA JE VYZNAČENA NA PODKLADU PROJEKTOVÉ DOKUMENTACE PROJEKČNÍHO ATELIÉRU ING. RENÉ ZELINKA, ZODPOVĚDNÝ PROJEKTANT I VYPRACOVAL: ING. RENÉ ZELINKA, 09/2016
- K VÝŠE ZMÍNĚNÉ DOKUMENTACI JE VYDÁNO STAVEBNÍ POVOLENÍ č.j. 569/2016 ze dne 4.11.2016
- DRUHÁ ETAPA Tedy OBSAHUJE ČÁSTI, KTERÉ JIŽ BYLY NAVRŽENY, ALE NEBYLY V ROCE 2017 ZREALIZOVÁNY



POHLED SEVERNÍ

- DRUHÁ ETAPA -

AUTORIZOVANÝ INŽENÝR -	VYPRACOVAL Ing. Jarmila Mikulová +420 776 396 984	ING. JARMILA MIKULOVÁ projektant pozemních staveb IČ 06691650 +420 776 396 984 mikulova@jarmi.cz	
-	INVESTOR Obec Hrádek č.p. 352, 739 97 Hrádek	STUPEŇ	-
	AKCE PŘÍSTŘEŠEK VE SPORT. AREÁLU OBCE HRÁDEK parc. č. 1120/3, k.ú. Hrádek	DATUM	03/2018
	VÝKRES POHLED ZÁPADNÍ A POHLED SEVERNÍ	FORMÁT	594x297
		MĚŘÍTKO	Č. VÝKRESU 1:75 D.05



DRUHÁ ETAPA

01 UZAVŘENÝ STÁNEK PRO PŘÍLEŽITOSTNÝ PRODEJ

POZNÁMKY

- DRUHÁ ETAPA JE VYZNAČENA NA PODKLADU PROJEKTOVÉ DOKUMENTACE PROJEKČNÍHO ATELIÉRU ING. RENÉ ZELINKA, ZODPOVĚDNÝ PROJEKTANT I VYPRACOVAL: ING. RENÉ ZELINKA, 09/2016
- K VÝŠE ZMÍNĚNÉ DOKUMENTACI JE VYDÁNO STAVEBNÍ POVOLENÍ č.j. 569/2016 ze dne 4.11.2016
- DRUHÁ ETAPA Tedy OBSAHUJE ČÁSTI, KTERÉ JIŽ BYLY NAVRŽENY, ALE NEBYLY V ROCE 2017 ZREALIZOVÁNY

- DRUHÁ ETAPA -

AUTORIZOVANÝ INŽENÝR -	VYPRACOVAL Ing. Jarmila Mikulová +420 776 396 984	 ING. JARMILA MIKULOVÁ projektant pozemních staveb IČ 06691650 +420 776 396 984 mikulova@jarmi.cz	
-	INVESTOR Obec Hrádek č.p. 352, 739 97 Hrádek	STUPEŇ	-
	AKCE PŘÍSTŘEŠEK VE SPORT. AREÁLU OBCE HRÁDEK parc. č. 1120/3, k.ú. Hrádek	DATUM	03/2018
	VÝKRES STROP STÁNKU	FORMÁT	A3
		MĚŘITKO	Č. VÝKRESU
		1:50	D.06