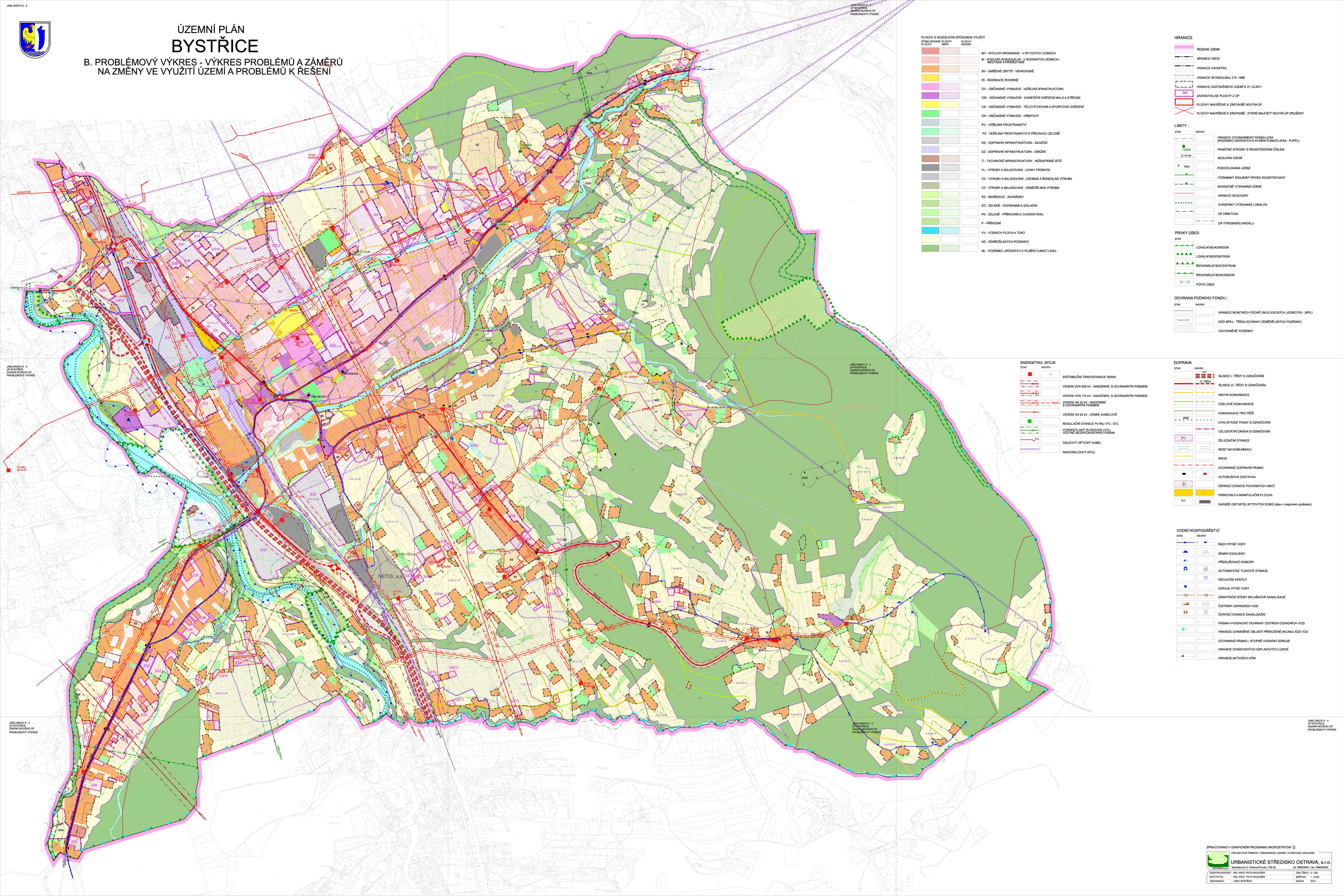




# ÚZEMNÍ PLÁN BYSTRICE

## B. PROBLÉMOVÝ VÝKRES - VÝKRES PROBLÉMŮ A ZÁMĚRŮ NA ZMĚNY VE VYUŽITÍ ÚZEMÍ A PROBLÉMU K ŘEŠENÍ



**PLOCHY S ROZDÍLNÝM ZPŮSOBEM VYUŽITÍ**

| STABILIZOVANÉ PLOCHY  | PLOCHY ZMĚN | PLOCHY REZERV |
|---|-------------|---------------|
| BH - BYDLENÍ HROMADNÉ - V BYTOVÝCH DOMECH                               |             |               |
| BI - BYDLENÍ INDIVIDUÁLNÍ - V RODINNÝCH DOMECH - MĚSTSKÁ A PRŮMYŠLENSKÁ |             |               |
| BV - SMÍŠENÉ OBYTÉ - VENKOVSKÉ  |             |               |
| RI - REKREACE RODINNÉ   |             |               |
| OV - OBYČNÉ VYBAVENÍ - VEŘEJNÁ INFRASTRUKTURA                           |             |               |
| OM - OBYČNÉ VYBAVENÍ - Komerční zařízení malá a střední                 |             |               |
| OS - OBYČNÉ VYBAVENÍ - TĚLOVÝCHOVA A SPORTOVNÍ ZAŘÍZENÍ                 |             |               |
| OH - OBYČNÉ VYBAVENÍ - HRBITOVY   |             |               |
| PV - VEŘEJNÁ PROSTRANSTVÍ   |             |               |
| PZ - VEŘEJNÁ PROSTRANSTVÍ S PŘEVÁHOU ZELENÉ                             |             |               |
| DS - DOPRAVNÍ INFRASTRUKTURA - SILNIČNÍ                                 |             |               |
| DZ - DOPRAVNÍ INFRASTRUKTURA - DRÁŽNÍ                                   |             |               |
| TI - TECHNICKÉ INFRASTRUKTURY - INŽENYRSKÉ SÍTE                         |             |               |
| VL - VÝROBY A SKLADOVÁNÍ - LEHKÝ PRŮMYSL                                |             |               |
| VO - VÝROBY A SKLADOVÁNÍ - DROBNÁ A ŘEMESLNÁ VÝROBA                     |             |               |
| VZ - VÝROBY A SKLADOVÁNÍ - ZEMĚDĚLSKÁ VÝROBA                            |             |               |
| RZ - REKREACE - ZÁHRADKY  |             |               |
| ZO - ZELENÉ - OCHRANNÁ A DOPLAČNÍ                                       |             |               |
| PK - ZELENÉ - PŘÍRODNÍHO CHARAKTERU                                     |             |               |
| P - PŘÍRODNÍ  |             |               |
| VV - VODNÍCH PLOCH A TOKŮ   |             |               |
| NZ - ZEMĚDĚLSKÝCH POZEMKŮ   |             |               |
| NL - POZEMKŮ URČENÝCH K PLNĚNÍ FUNKCE LESA -                            |             |               |

**HRANICE**

| STAV  | NÁVRH |
|---|-------|
| REŠENÉ ÚZEMÍ  |       |
| HRANICE OBCE  |       |
| HRANICE KATASTRU  |       |
| HRANICE INTRAVILÁNU Z R. 1966                                 |       |
| HRANICE ZASTAVĚNÉHO ÚZEMÍ K 31.12.2011                        |       |
| ZASTAVITELNÉ PLOCHY Z ÚP                                      |       |
| PLOCHY NAVRŽENÉ K ZASTAVĚNÍ NOVÝM ÚP                          |       |
| PLOCHY NAVRŽENÉ K ZASTAVĚNÍ, KTERÉ MAJÍ BYTÍ NOVÝM ÚP ZRUŠENY |       |

**LIMITY:**

| STAV   | NÁVRH |
|--|-------|
| HRANICE OCHRANĚNÉHO PÁSMŮ LESA (POZEMKŮ URČENÝCH K PLNĚNÍ FUNKCE LESA - PUPFL) |       |
| PAMÁTNÉ STROMY S REGISTRAČNÍM ČÍSLEM   |       |
| SESLUNNÁ ÚZEMÍ   |       |
| PODOCOVNÁ ÚZEMÍ  |       |
| VÝZNAMNÝ KRAJINNÝ PRVEK REGISTROVANÝ   |       |
| MIGRAČNÍ VÝZNAMNÁ ÚZEMÍ  |       |
| HRANICE BIOCHORY   |       |
| EVROPSKÝ VÝZNAMNÁ LOKALITA   |       |
| OP HRBITOVA  |       |
| OP VÝROBNÍHO AREÁLU  |       |

**PRVKY ÚSES:**

| STAV                  | NÁVRH |
|-----------------------|-------|
| LOKÁLNÍ BIOKORIDOR    |       |
| LOKÁLNÍ BIOCENTRUM    |       |
| REGIONÁLNÍ BIOCENTRUM |       |
| REGIONÁLNÍ BIOKORIDOR |       |
| 12 - 13               |       |
| POPIS ÚSES            |       |

**OCHRANA PŮDNÍHO FONDU:**

| STAV  | NÁVRH |
|---|-------|
| HRANICE BIOTIČNÍ PŮDNÍ EKOLOGICKÝCH JEDNOTEK - BPEJ |       |
| KOD BPEJ - TRÍDA OCHRANY ZEMĚDĚLSKÝCH POZEMKŮ       |       |
| ODVOZENÉ POZEMKY                                    |       |

**ENERGETIKA, SPOJE**

| STAV  | NÁVRH |
|---|-------|
| DISTRIBUČNÍ TRAFOSTANICE VNVN                   |       |
| VEDENÍ ZVN 400 kV - NAZEMNÍ, S OCHRANNÝM PÁSMEM |       |
| VEDENÍ VVN 110 kV - NAZEMNÍ, S OCHRANNÝM PÁSMEM |       |
| VEDENÍ VVN 22 kV - NAZEMNÍ S OCHRANNÝM PÁSMEM   |       |
| VEDENÍ VVN 22 kV - ZEMNÍ, KABELOVÉ              |       |
| REGULAČNÍ STANICE PLYNU VTL / STL               |       |
| VŠEOBECNĚ PLYNOVOD (VTL) V OCHRANNÉM PÁSMU      |       |
| DÁLKOVÝ OPTICKÝ KABEL                           |       |
| RADIOTELEOVÝ SPOJ                               |       |

**DOPRAVA**

| STAV  | NÁVRH |
|---|-------|
| SILNICE I. TŘÍDY S OZNAČENÍM                            |       |
| SILNICE III. TŘÍDY S OZNAČENÍM                          |       |
| MÍSTNÍ KOMUNIKACE                                       |       |
| ÚČELOVÉ KOMUNIKACE                                      |       |
| KOMUNIKACE PRO PĚŠÍ                                     |       |
| CYKLISTICKÉ TRASY S OZNAČENÍM                           |       |
| CELOSTÁTNÍ DRÁHA S OZNAČENÍM                            |       |
| ŽELEZNIČNÍ STANICE                                      |       |
| MOST NA KOMUNIKACI                                      |       |
| BROD  |       |
| OCHRANNÉ DOPRAVNÍ PÁSMO                                 |       |
| AUTOBUSOVÁ ZASTÁVKA                                     |       |
| ČERPAČÍ STANICE POKHONNÝCH HMŮT                         |       |
| PARKOVACÍ A MANIPULAČNÍ PLOCHA                          |       |
| GAŘAŽE OBYVATEL BYTOVÝCH DOMŮ (stav v mapovém podkladě) |       |

**VODNÍ HOSPODÁŘSTVÍ**

| STAV   | NÁVRH |
|--|-------|
| RADY PÍTNÉ VODY                                  |       |
| ZEMNÍ VODOVODY                                   |       |
| PŘEBŮSOVACÍ KOKMOKY                              |       |
| AUTOMATICKÉ TLAKOVÉ STANICE                      |       |
| REDUKČNÍ VENTILY                                 |       |
| ZDROJE PÍTNÉ VODY                                |       |
| GRAVITAČNÍ STOKY SPLAŠKOVÉ KANALIZACE            |       |
| ČIŠTĚNÍ ODPADNÍCH VOD                            |       |
| ČERPAČÍ STANICE KANALIZAČNÍ                      |       |
| PÁSMO HYGIENICKÉ OCHRANY ČIŠTĚNÍ ODPADNÍCH VOD   |       |
| HRANICE OCHRANĚNÉ OBLASTI PŘÍROZNÉ AKUMULACE VOD |       |
| OCHRANNÁ PÁSMŮ I. STUPNĚ VODNÍHO ZDROJE          |       |
| HRANICE STANOVENÝCH ZÁPLAVOVÝCH ÚZEMÍ            |       |
| HRANICE AKTIVNÍCH ZÓN                            |       |

JABLONOVY 6 - 3  
ÚP BYSTRICE  
ZÁMĚRŮVÝKRES  
PROBLÉMOVÝ VÝKRES

JABLONOVY 6 - 3  
ÚP BYSTRICE  
ZÁMĚRŮVÝKRES  
PROBLÉMOVÝ VÝKRES

JABLONOVY 6 - 4  
ÚP BYSTRICE  
ZÁMĚRŮVÝKRES  
PROBLÉMOVÝ VÝKRES

JABLONOVY 4 - 4  
ÚP BYSTRICE  
ZÁMĚRŮVÝKRES  
PROBLÉMOVÝ VÝKRES