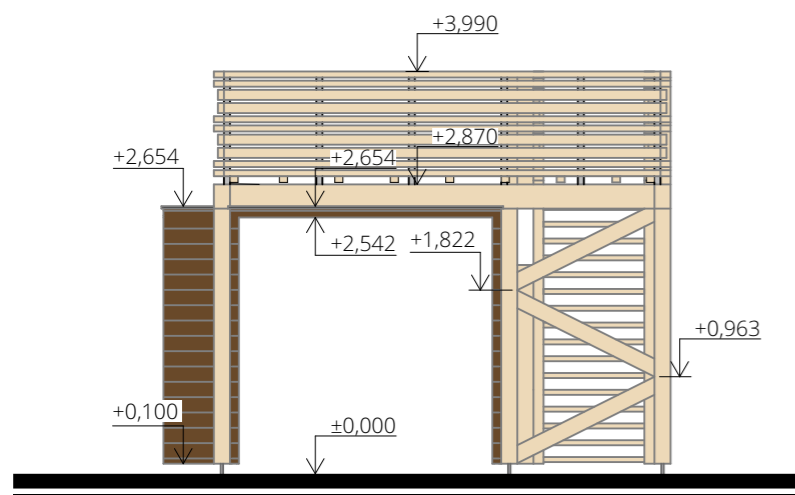
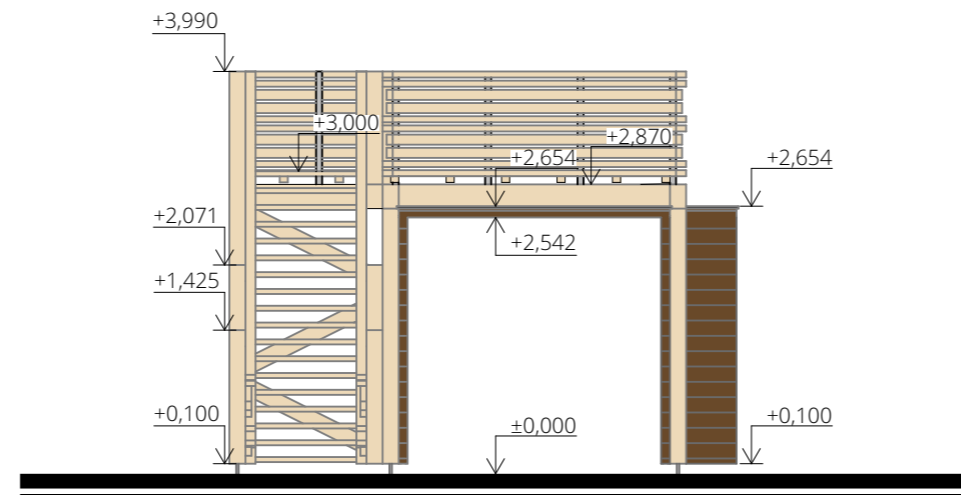


Jižní pohled



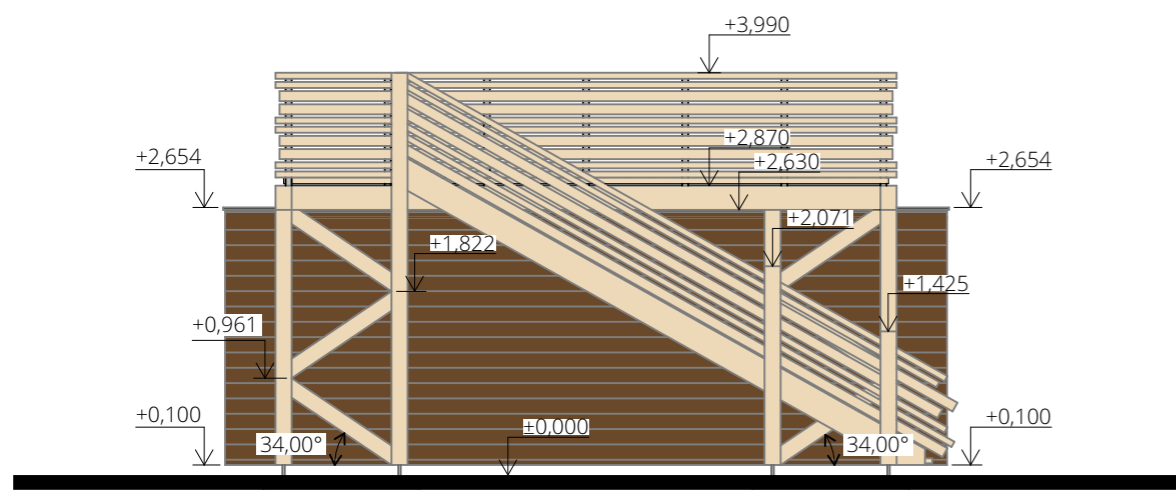
Jižní pohled



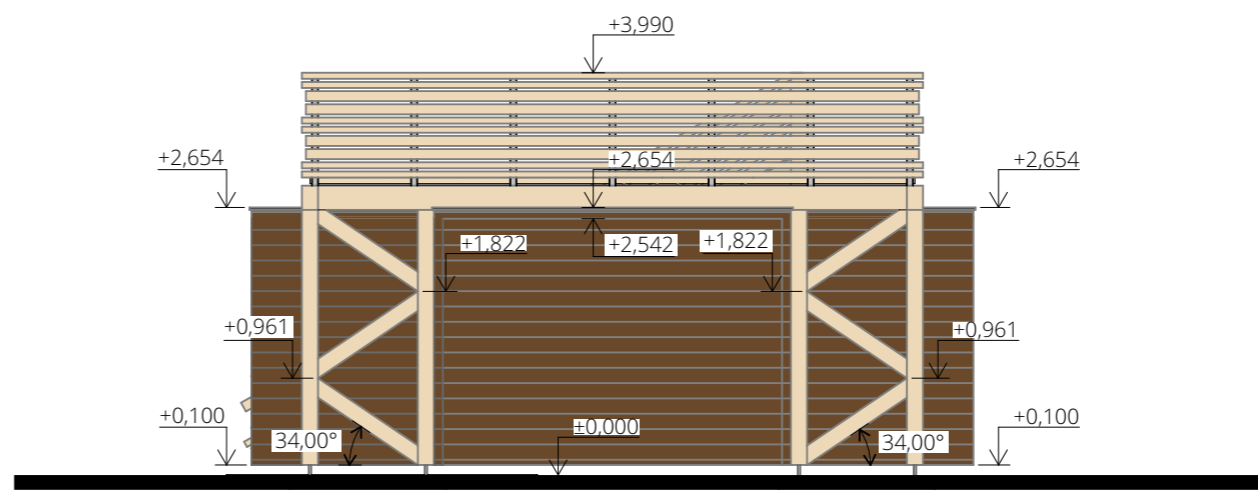
Materiály

-  Sklo
-  Hlinkové lišty
-  Dřevo- světlá lazúra
-  Dřevo- tmavá lazúra

Východní pohled



Západní pohled

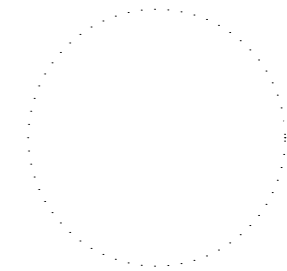


Poznámka:

- Výškové osazení stavby na pozemku (stanovení 0,000) nutno provést před zahájením výkopových prací na stavbě za účasti zhotovitele stavby, stavebníka a autora návrhu
- Veškerá stavební činnost bude prováděna dle technologických předpisů a postupů výrobců jednotlivých materiálů
- Při provádění stavebních prací musí být dodržovány zásady BOZP

±0,000=359,22 m n.m.Bpv

AUTOR NÁVRHU
Ing. Jan Beneš
VYPRACOVAL/A
Bc. Radim Tyrlik
KONTROLOVAL
Ing. Jan Beneš
ZODPOVĚDNÝ PROJEKTANT
Ing. Jan Beneš



ČÍSLO ZAKÁZKY
1912

INVESTOR
Obec Hrádek, Hrádek
352, 739 97 Hrádek

STAVBA
**Veřejně přístupný
přístřešek v obci
Hrádek**

parc. č. 850/2 k.ú.
Hrádek [647357]

PROFESE / KÓD PROFESE
Arch. stav. řešení / D.1.1.

OBJEKT
SO01
VÝKRES
Pohledy

ČÍSLO VÝKRESU
SO 01 D.1.1.08

STUPEŇ PD
-
DATUM
05.2019
MĚŘÍTKO
1:75, 1:50
FORMÁT
A3
ČÍSLO PARÉ

Dokumentace je majetkem autora. Výkres či jeho část může být kopírována nebo jiným způsobem rozšiřována pouze po předchozím souhlasu autora. Tato dokumentace nenahrazuje dokumentaci pro provádění stavby. Stavbu lze provádět na základě dokumentace pro provádění stavby zpracované dle přílohy č. 13, vyhlášky č. 499/2006 Sb., o dokumentaci staveb, jak vyplývá ze změn provedených vyhláškami č. 62/2013 Sb. a č. 405/2017 Sb.